

保安林解除申請箇所図

保安林所在地
福岡県嘉穂郡桂川町大字九郎丸字丸尾谷275-1外

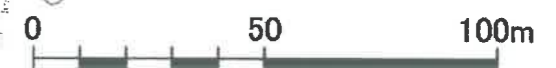
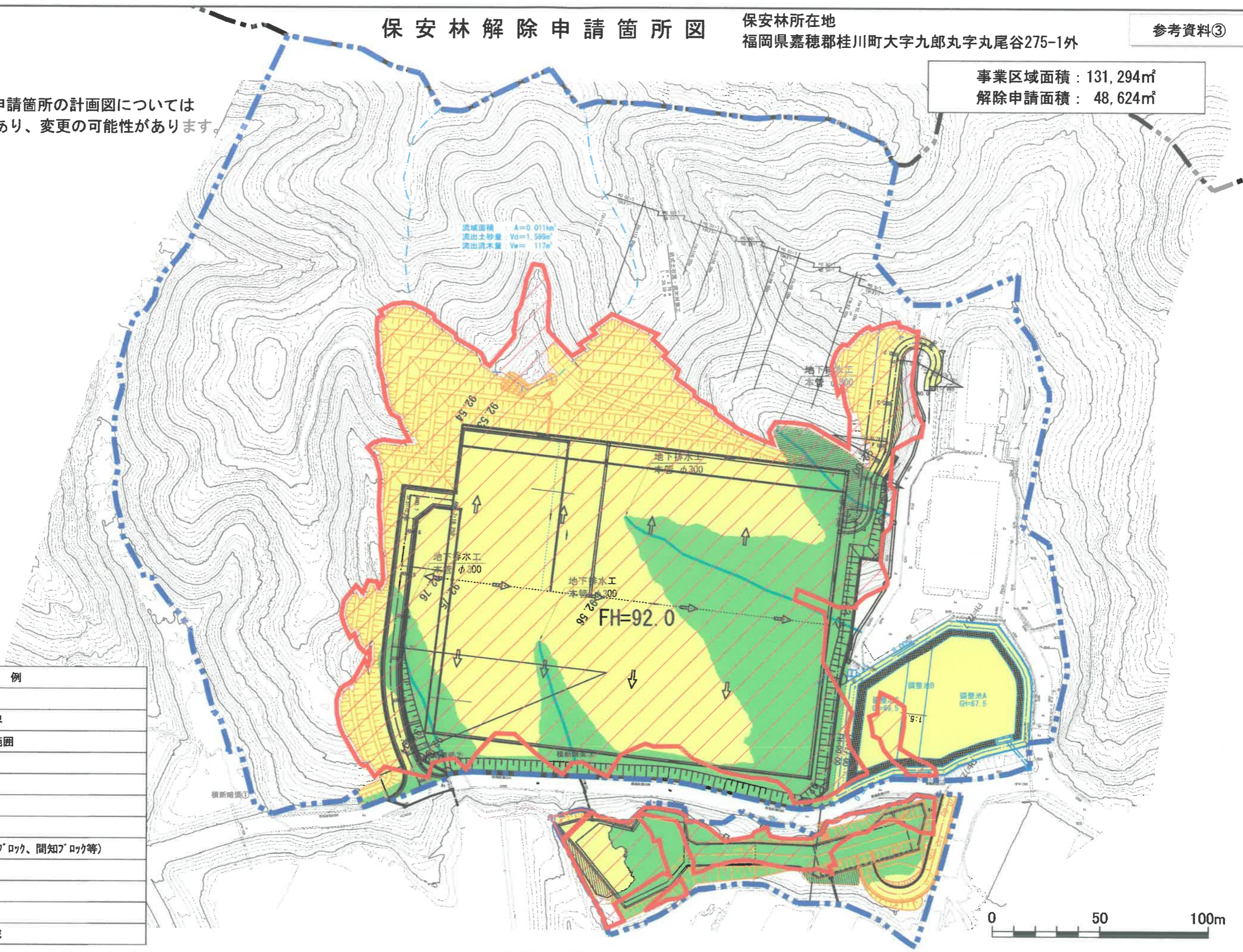
参考資料③

事業区域面積：131,294㎡
解除申請面積：48,624㎡

この保安林解除申請箇所の計画図については
現段階での案であり、変更の可能性があります。

流域面積 A=0.011km²
流出土砂量 Vd=1,599m³
流出流木量 Vw=117m³

凡 例	
	市町境
	事業区域境界
	保安林解除範囲
	切土範囲
	盛土範囲
	平場
	法面
	擁壁工(大型ブロック、間知ブロック等)
	流域界
	砂防堰堤流域

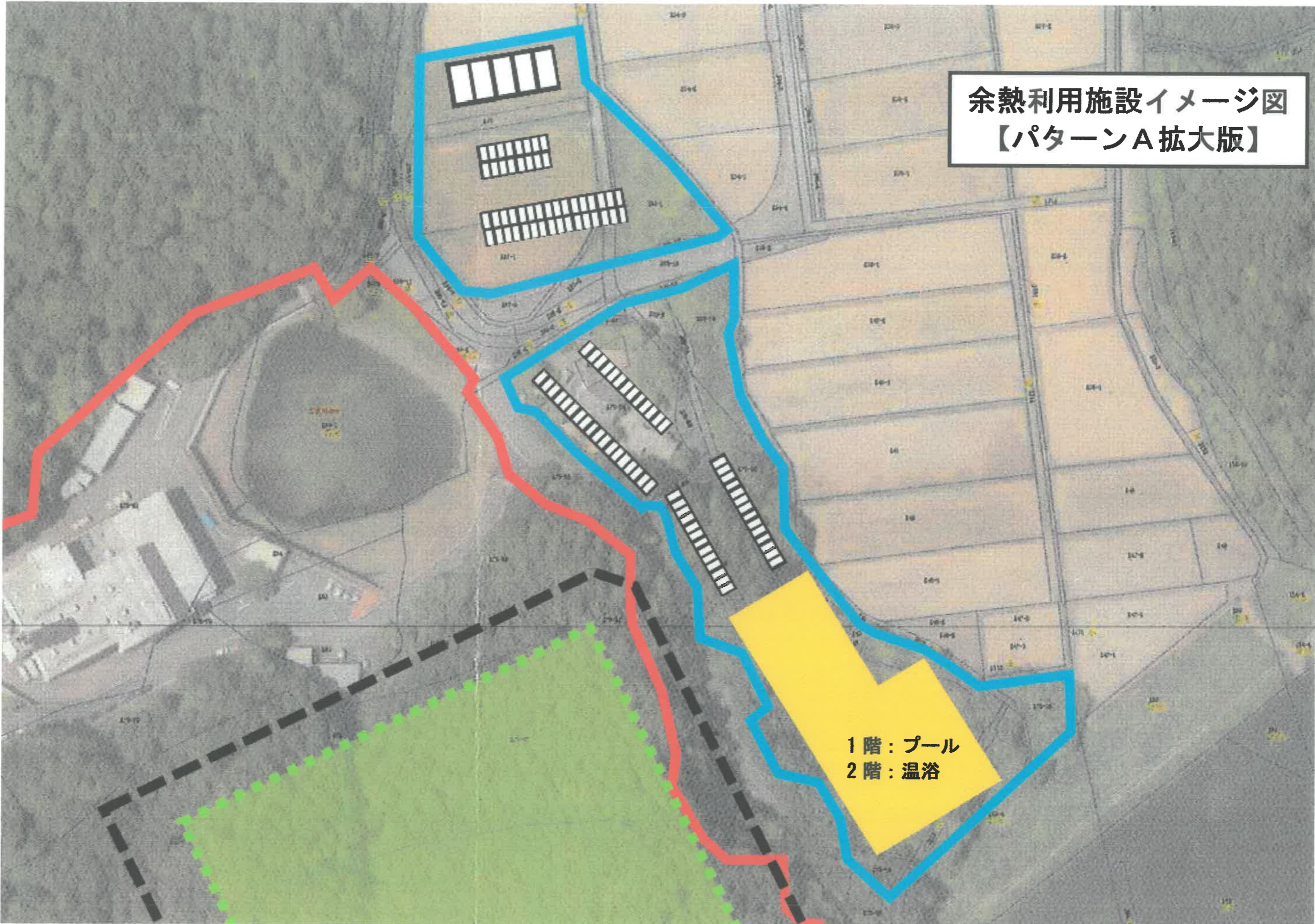


余熱利用施設イメージ図 【パターンA】

-  : ごみ処理施設事業区域
➢ 約 9.8ha を想定 (既存施設の敷地は除く)
-  : 余熱利用施設事業区域
➢ 約 1.1ha を想定
-  : 平場予定区域
➢ 約 3ha を想定
-  : ごみ処理施設
-  : 余熱利用施設
➢ 二階建てを想定
➢ 延べ床面積約 4,000 m² を想定
-  : 駐車場所
➢ 一般車両約 100 台分の想定
➢ バス等の大型車約 5 台分を想定



余熱利用施設イメージ図
【パターンA拡大版】



1階: プール
2階: 温浴

余熱利用施設イメージ図 【パターンB】



- : ゴミ処理施設事業区域
 > 約 9.8ha を想定 (既存施設の敷地は除く)

- : 余熱利用施設事業区域
 > 約 1.1ha を想定

- : 平場予定区域
 > 約 3ha を想定

- : ゴミ処理施設

- : 余熱利用施設
 > 二階建てを想定
 > 延べ床面積約 4,000 m² を想定

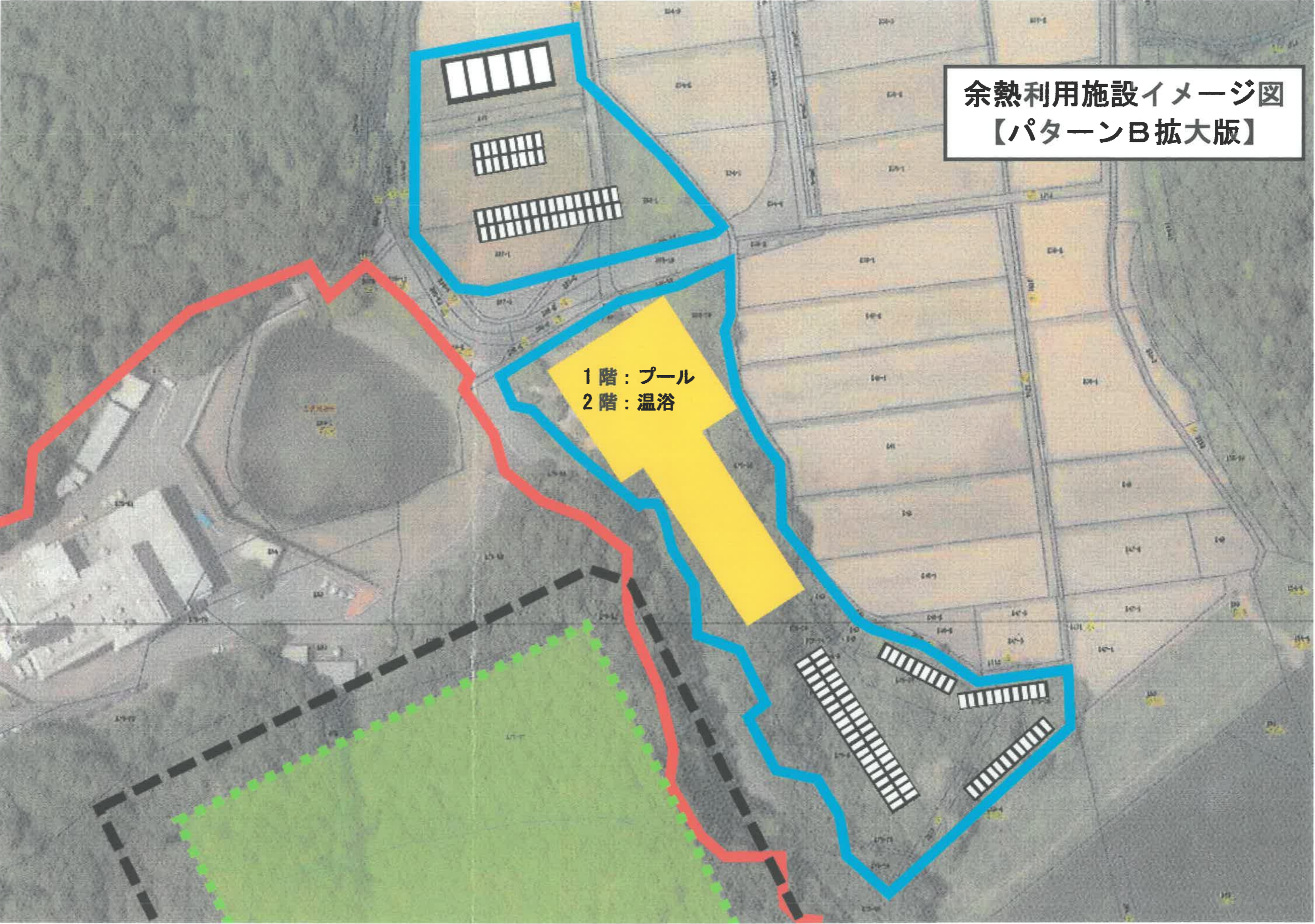
- : 駐車場所
 > 一般車両約 100 台分の想定
 > バス等の大型車約 5 台分を想定

所在確認図
1: 2500

この図面は、民法上の権利関係の確認には使用できません。

余熱利用施設イメージ図
【パターンB拡大版】

1階：プール
2階：温浴



余熱利用施設イメージ図 【パターンC】

- : ごみ処理施設事業区域
 > 約 9.8ha を想定 (既存施設の敷地は除く)

- : 余熱利用施設事業区域
 > 約 1.1ha を想定

- : 平場予定区域
 > 約 3ha を想定

- : ごみ処理施設

- : 余熱利用施設
 > プール施設は延べ床面積約 2,400㎡を想定
 > 温浴施設は延べ床面積約 1,600㎡を想定

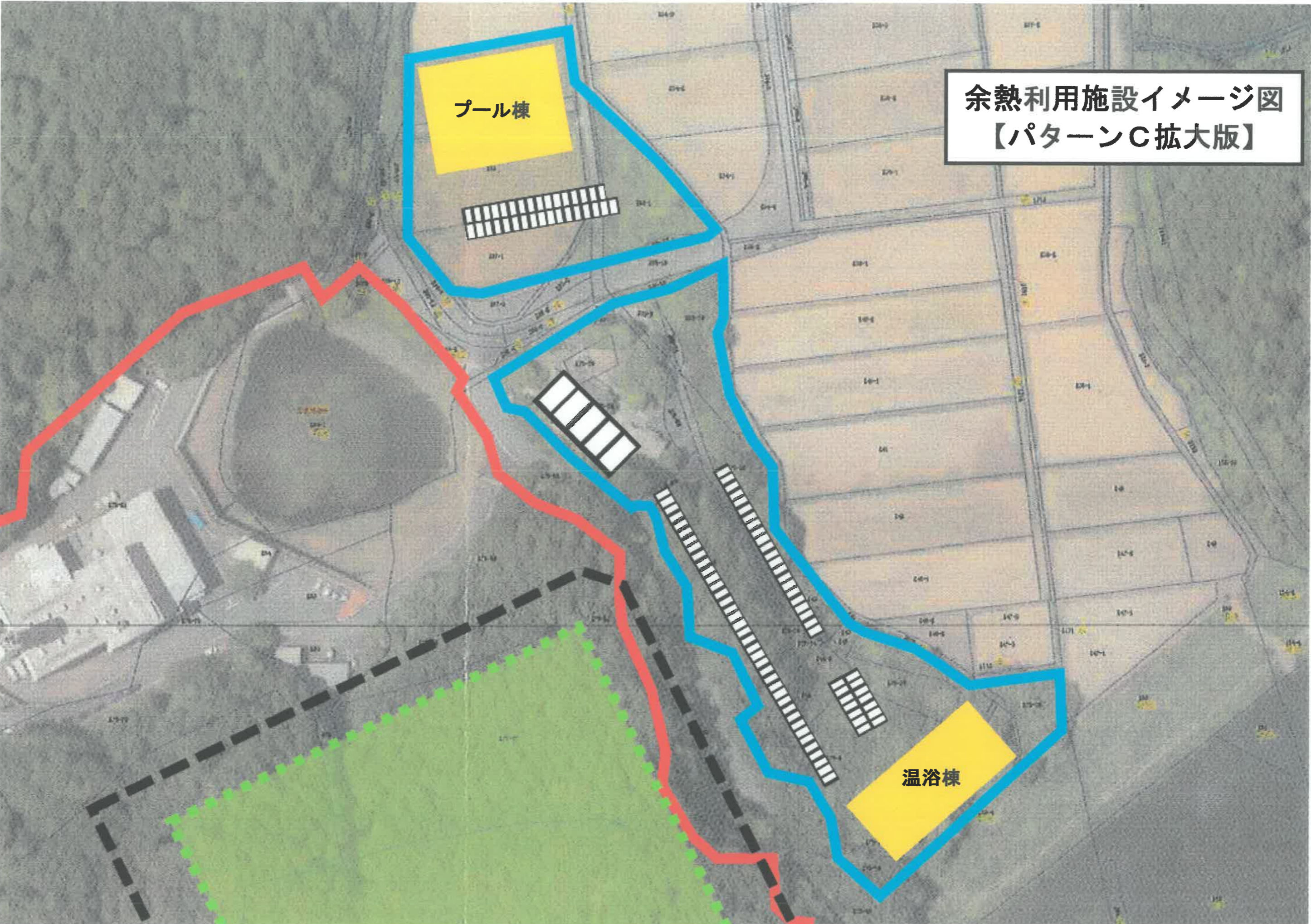
- : 駐車場所
 > 一般車両約 100 台分の想定
 > バス等の大型車約 5 台分を想定



所在確認図
1: 2500

この図面は、民法上の権利関係の確認には使用できません。

余熱利用施設イメージ図
【パターンC拡大版】



プール棟

温浴棟